

登革熱防治懶人包



高雄市政府衛生局

資料來源：衛生福利部疾病管制署・高雄市政府衛生局



登革熱病媒蚊 及疾病原理篇



消滅登革熱 先了解病媒蚊

想抓住蚊子 先掌握牠的習性

埃及斑蚊



白線斑蚊



V.S.

喜好室內

棲息

喜好室外

北迴歸線以南
地區

分佈地區

全台1500公尺以下
山區及平地

易受驚動
而中斷吸血

吸血習性

吸飽血液後
才離開

雌性斑蚊朝九晚五
早上9-10點、下午4-5點為吸血高峰期！

埃及斑蚊

1. 分布於嘉義布袋以南各縣市（包括嘉義、臺南、高雄、屏東、臺東及澎湖）
2. 喜歡棲息在**室內**。

白線斑蚊

1. 分布於全島平地及1500公尺以下之山區。
2. 棲息場所多在**室外**。



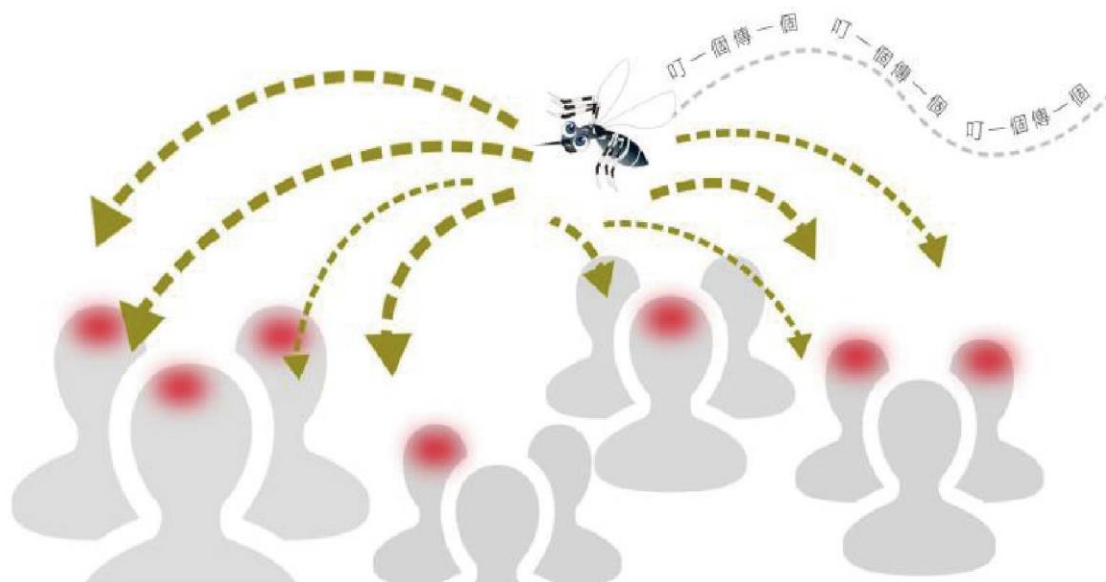


蚊子咬一口 傳染力至死方休



斑蚊叮了登革熱病患，病毒在蚊子體內增殖，
除非這隻斑蚊被打死，不然牠就具有
終生傳染病毒的能力！

當牠再叮咬其他人時，
就會把體內的登革病毒傳染給另一個人唷！



白線斑蚊： 戶外地盤歸我管

深色
衣服

深色
窗簾

樹林
草叢

廢
輪胎

牆角
(陰暗處)

盆栽

埃及斑蚊： 室內是我的勢力範圍



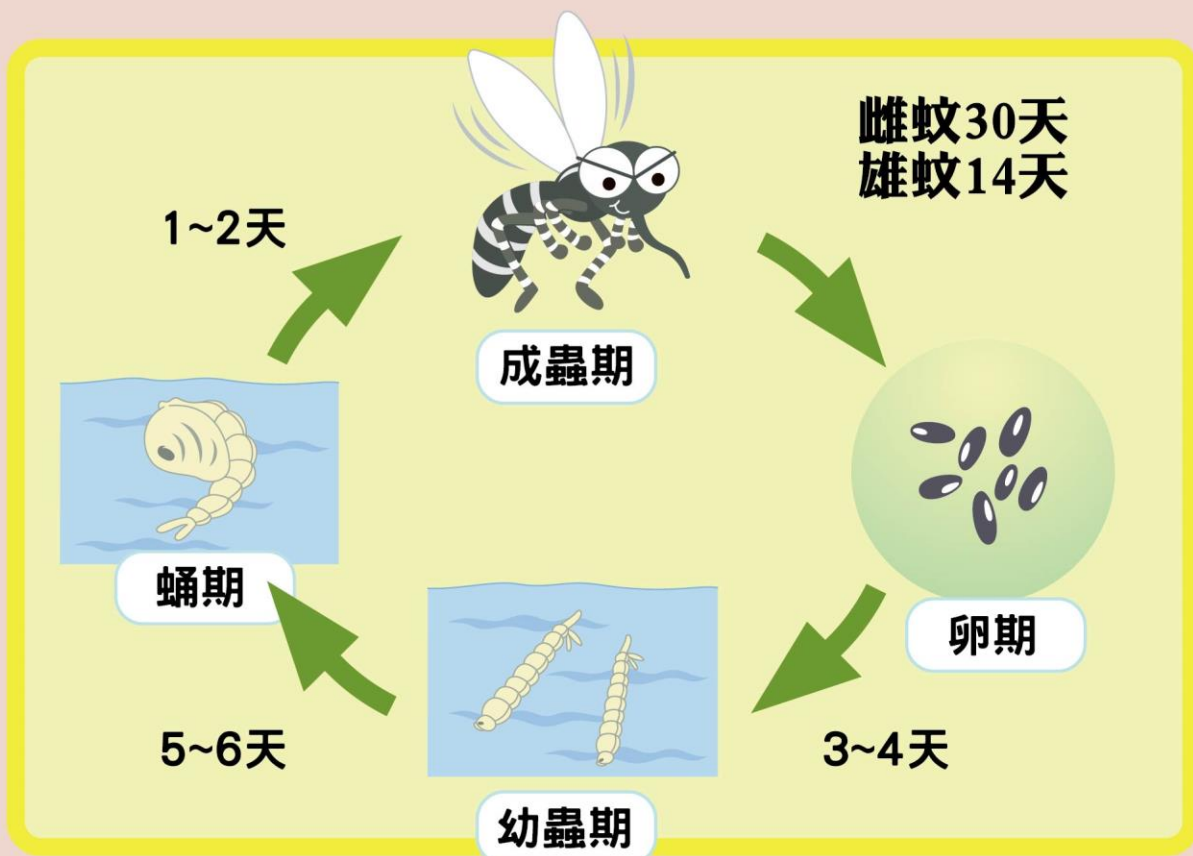
斑蚊生活史

- 斑蚊生活史包括卵、幼蟲（孑孓）、蛹、成蚊四階段。
- 其發育所需的時間常因溫度、食物的狀況而有不同。一般而言，平均卵期1-3天，幼蟲期4-7天，蛹期1-4天。
- 斑蚊從卵、幼蟲至蛹約需6-14天，雌蚊約可存活15-30天，雄蚊約7-14天。

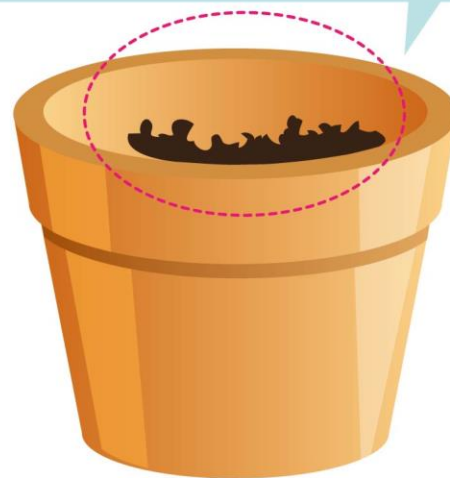


斑蚊生活史

蚊子的生命週期



斑蚊產卵於容器內**邊緣**及**水面**上，乾燥時最長可存活**一年**，下雨後就會立刻孵化成幼蟲（孑孓）。所以種水生植物的容器清洗時，需特別**刷洗內壁**。



你知道

登革熱 怎麼傳染的？



感染者在發病前即有傳染力，
蚊子叮咬病患而感染病毒



登革熱傳染時程圖



可感染期

發病前一日~後五日

病毒在蚊蟲體內繁殖8~12日後，
可再傳染給健康的人(病例發病日起
第7~17天)斑蚊開始具有傳染力



登革熱流行預防關鍵

次一波病例發病日(潛伏期3~8天)



萬一 若真有那麼個萬一

如果出現下列症狀，有可能感染了登革熱，務必盡速就醫！

一般症狀



警示徵象



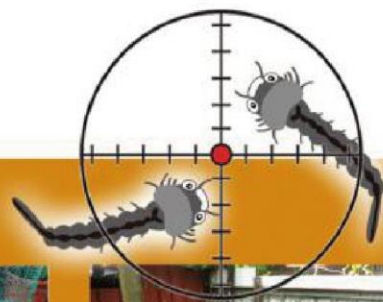


登革熱 防治衛教篇



沒有孳生源 沒有病媒蚊

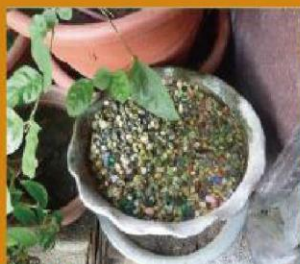
不讓蚊子的幼蟲「孑孓」生長，就能避免蚊子傳播登革熱
消滅登革熱，首要任務就是清除孳生源
你周遭的孳生源清理乾淨了嗎？



孑孓最愛的地方



01 水桶、碗盆、瓶罐



02 盆栽底座、花瓶水



03 保麗龍盒、紙盒、餅乾盒



04 水缸、浴缸、水族箱



05 水溝、水窪



06 帆布、塑膠布



07 輪胎



08 洗衣槽、馬桶



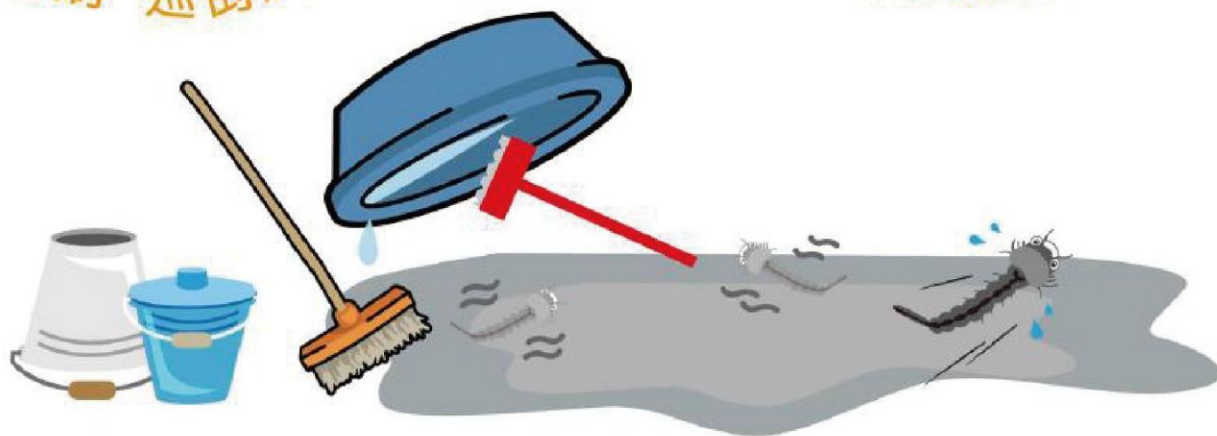
斑蚊卵生命力比蟑螂還強!

斑蚊卵可以耐旱三個月，

且雌蚊會把卵產在容器內壁接近水面處，
所以除了倒掉積水，還要把容器刷洗乾淨，
才能完全清除蚊卵唷!



巡倒清刷 巡倒清刷 巡倒清刷 很重要所以說三次



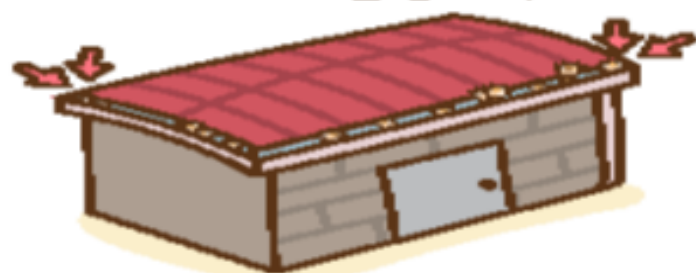
別幫蚊子養小孩

0.5公分積水也能成為孑孓大溫床

冷氣集水器



屋簷排水槽



塑膠椅凹陷處



盆栽底盆



定時清理
用力「刷」才有效！





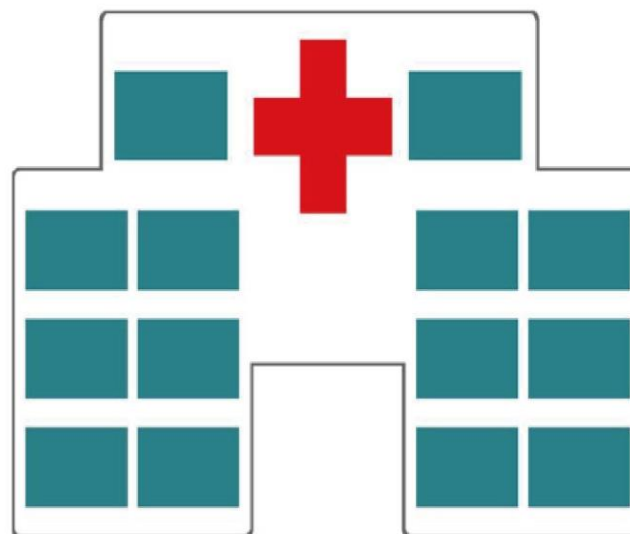
登革熱 科學檢驗好快速

是否感染登革熱，現在有兩種方法可以快速檢驗：



▲ 可以利用「登革熱NS1快篩試劑」來檢驗，約20-30分鐘可知道結果

or



▲ 由醫療院所通報送驗，檢驗結果約一天內即可知道。



遵醫囑 愛自己待痊癒

如果感染了登革熱，就醫後還應該要....

- ✓ 遵照醫師指示服藥、休息、**多喝水**。
- ✓ 發病5日內，應避免再被蚊蟲叮咬
將病毒藉由蚊蟲散播出去。
- ✓ 做好防蚊措施





人體用環境用 防蚊都好用

你知道除了人用防蚊液，
環境用防蚊液
也有很好的防蚊效果嗎？



可以用在居家環境，例如噴灑在紗窗、紗門上；
若在戶外登山、露營時，則可噴灑於帳篷上，
避免蚊蟲跟隨進入唷。

人體用請挑選有【衛署藥製】或【衛署藥輸】字號產品
環境用請挑選有【環署衛製】或【環署衛輸】字號產品





防蚊不分內外 防疫從早到晚





只要能盛水的 都有可能成為積水容器



未主動清積水
家中養蚊必受罰
3千元~1萬5千元

別忽略了您的住家及四周，包括頂樓、陽台、庭院、騎樓、防火巷、屋後溝、詳細檢查可能積水的物品，例如：儲水容器、廢輪胎、廢安全帽、屋簷排水管、遮雨棚、頂樓未使用的馬桶、大型儲水桶、寵物水盤、積水地下室、造型假山(凹槽處)、冷氣機滴水等。



屋簷排水管



廢輪胎



社區常見積水容器



一品

瓶瓶罐罐、廢電瓶



二胎

廢輪胎



三綱

浴缸、水缸



四喜

洗衣槽



五龍

保麗龍



六合

糖果盒、餅乾盒



七馬

馬桶



九族

水族箱



十郎

檳榔攤、攤架及相關器材



十三子

桶子、盆子、盤子、勺子



八部

帆布



十全

安全帽



十二塔

冷卻水塔



其他

積水地下室、屋簷溝、水溝、樹洞